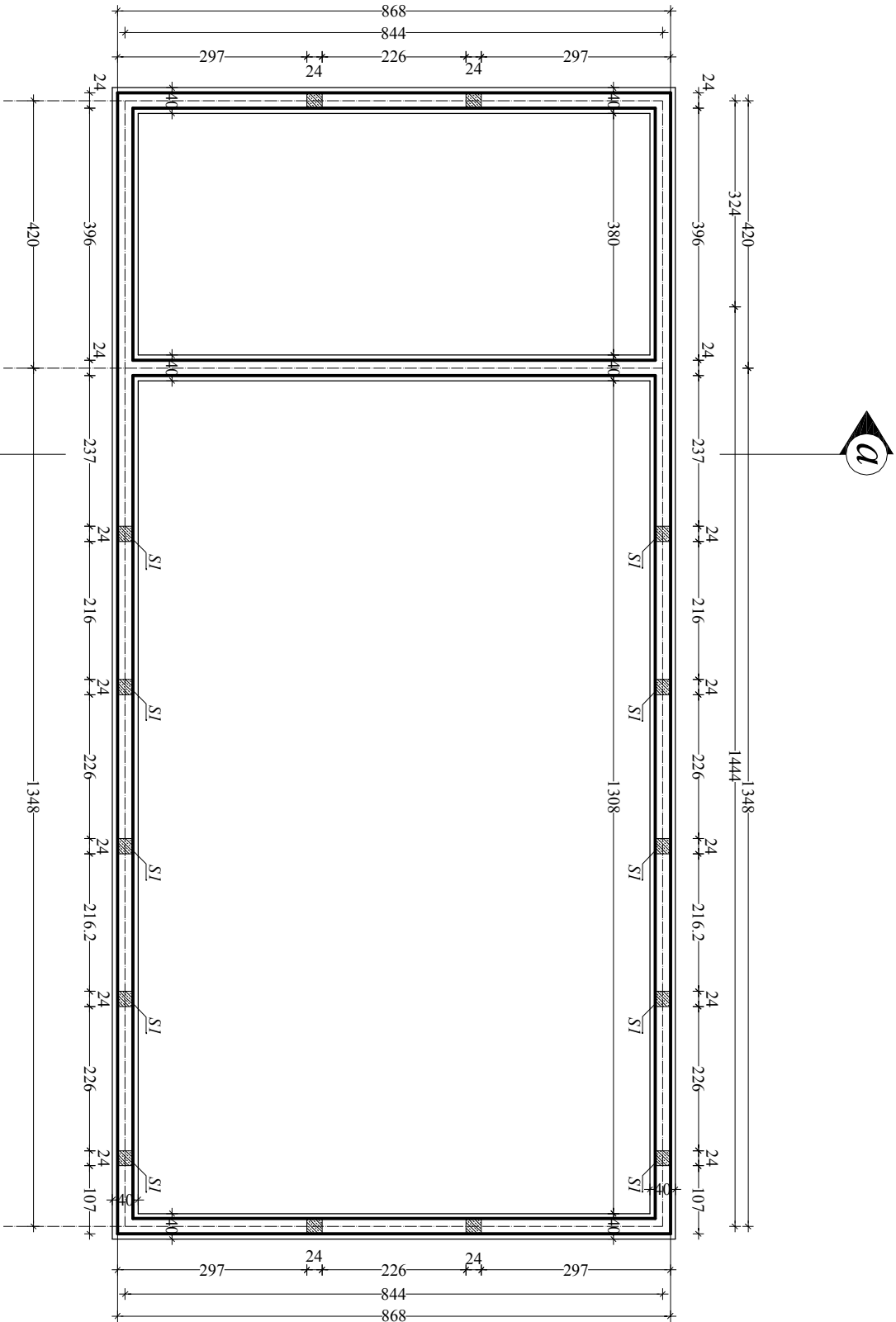


RZUT ŁAW  
FUNDAMENTOWYCH



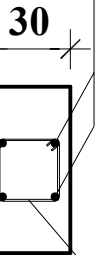
ŁAWA  
FUNDAMENTOWA

ŁAWA FUNDAMENTOWA 30 x 40 cm ZBROJENIE  
4 x Ø 12 [STAL A-III(34GS)] STRZEMIIONA Ø 6 co 20 cm  
[STAL A-I(S1S)] NA ODCINKU 100 cm W NAROŻACH  
STRZEMIIONA CO 15 cm, BETON C16/20 (B-20)

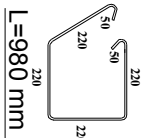
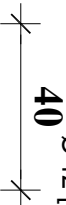
Ø 12 [STAL A-III(34GS)]

Ø 6 co 20 cm

[STAL A-I(S1S)]



Ø 12 [STAL A-III(34GS)]



L=980 mm

PRACOWNIA PROJEKTOWA

*mgr inż. arch. Hubert Kowalczyk*  
WYSZKÓW ul. DWORCOWA 78 tel. 501 350 980

**TYTUŁ RYSUNKU**  
RZUT  
ŁAW FUNDAMENTOWYCH  
PROJEKT BUDYNKU ŚWIE TLICY  
WIEJSKIEJ

**INWESTOR:** GMINA BRĄNSZCZYK  
ul. JANA PAWŁA II 45, 07-221 BRĄNSZCZYK

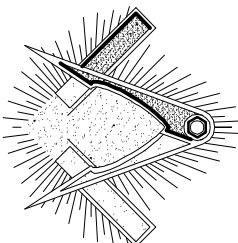
**ADRES BUDOWY:** UDRZYNEK, gm. BRĄNSZCZYK  
DZ. NR EW. 1756/4

**OPRACOWAŁ:** mgr inż. arch. HUBERT KOWALCZYK

**PODPIŚ:** DATA  
10.12.2013

**PROJEKTANT:** tech. bud. RYSZARD KOWALCZYK

**UDZ. NR ANUL#73589/76 W SPECJALNOŚCI**  
ARCHITEKTURZNA I KONSTRUKCYJNO-BUDOWLANA



**STADIUM:** P.A.B. **BRANŻA:** ARCHITEKTURA **SKALA:** 1:100 **NUMER RYSUNKU:** 2.5