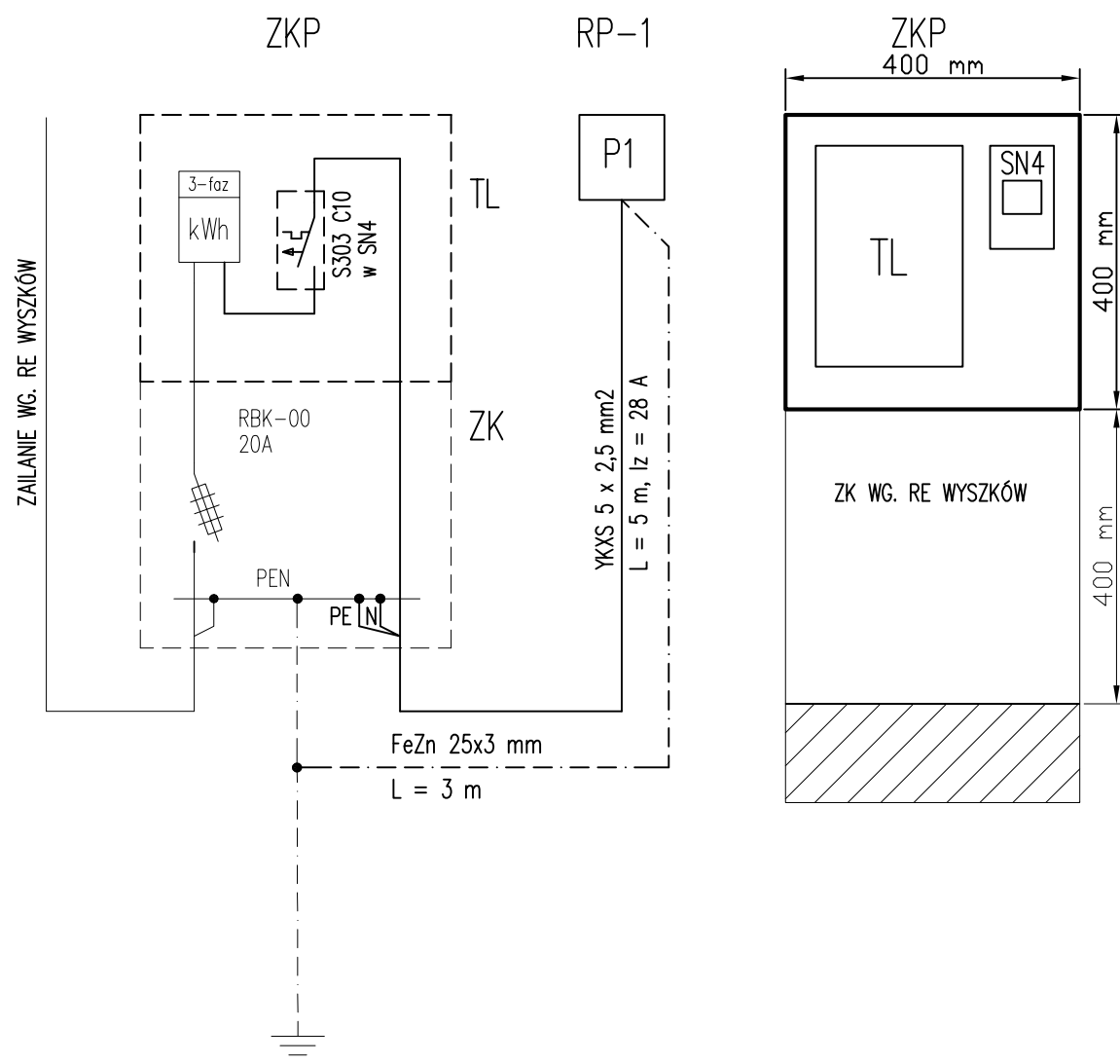


ZKP – skrzynka złączowo-pomiarowa
w obudowie 2x OB.0 40x40
RP-1 – szafa zasilająco-sterująca przepompownią

$P_s = 2,00 \text{ kW}$
 $I_s = 3,14 \text{ A}$

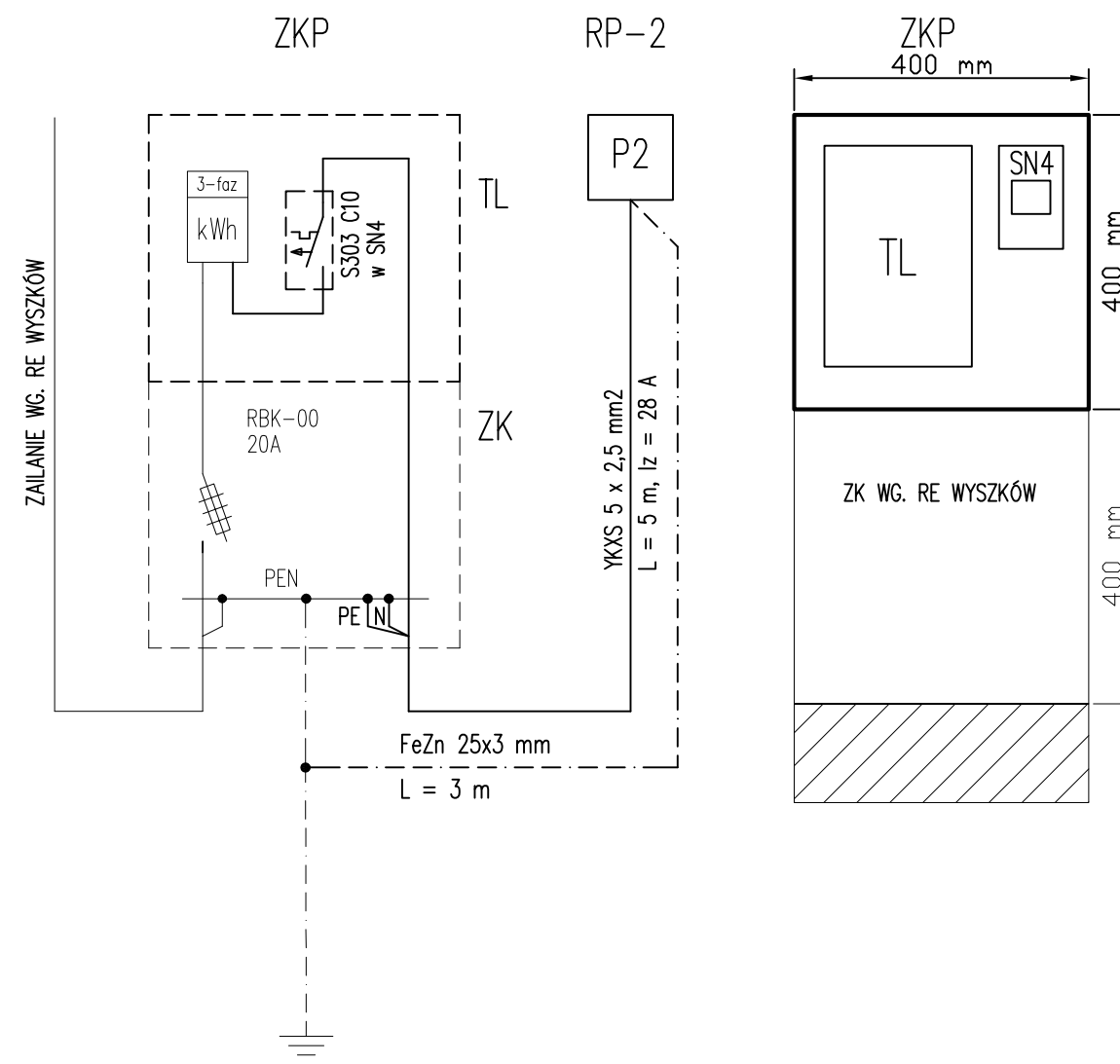


SZYBKIE WYŁĄCZENIE ZASILANIA W UKŁADZIE TN-C-S

Branża	ELEKTRYCZNA	Data	SIERPIEŃ 2007	Faza	P.B.W.	Skala	1:10
Inwestor	Urząd Gminy Brańszczyk						
Nazwa projektu	KANALIZACJA SANITARNA Z PRZYKANALIKAMI						
Adres budowy	UDRZYN gm. BRAŃSZCZYK						
Nazwa rysunku	SCHEMAT ELEKTRYCZNY – zasilanie przepompowni scieków "P1"						
Projektant:	tech. Tadeusz PIOTROWSKI					Rys.nr	3
	upr. bud. OS-437-83						

ZKP – skrzynka złączowo-pomiarowa
w obudowie 2x OB.0 40x40
RP-2 – szafa zasilająco-sterująca przepompownią

$P_s = 2,00 \text{ kW}$
 $I_s = 3,14 \text{ A}$



SZYBKIE WYŁĄCZENIE ZASILANIA W UKŁADZIE TN-C-S

Branża	ELEKTRYCZNA	Data	SIERPIEŃ 2007	Faza	P.B.W.	Skala	1:10
Inwestor	Urząd Gminy Brańszczyk						
Nazwa projektu	KANALIZACJA SANITARNA Z PRZYKANALIKAMI						
Adres budowy	UDRZYN gm. BRAŃSZCZYK						
Nazwa rysunku	SCHEMAT ELEKTRYCZNY – zasilanie przepompowni scieków "P2"						
Projektant:	tech. Tadeusz PIOTROWSKI					Rys.nr	4
	upr. bud. OS-437-83						